

Arbejdspakke "Råmælksopbevaring og antistofindhold"



Elisa-test Kinetik 06.12.2013

Se 'European Agricultural Fund for Rural Development' (EAFRD)

hældning 60,92492 53,86844 55,61462 38,99003 39,6598 41,38206 42,02791 44,32425

Kinetic read	A1	B1	C1	D1	E1	F1	G1	H1
00:00:12	0,055	0,092	0,093	0,074	0,079	0,091	0,091	0,135
00:00:55	0,091	0,12	0,121	0,093	0,099	0,109	0,11	0,151
00:01:38	0,122	0,148	0,151	0,114	0,121	0,132	0,132	0,172
00:02:21	0,158	0,178	0,181	0,135	0,14	0,153	0,154	0,195
00:03:04	0,187	0,204	0,209	0,155	0,163	0,174	0,175	0,218
00:03:47	0,218	0,232	0,237	0,174	0,182	0,195	0,196	0,241
00:04:30	0,247	0,258	0,264	0,193	0,201	0,215	0,217	0,263
00:05:13	0,275	0,283	0,289	0,211	0,219	0,235	0,237	0,283
00:05:56	0,303	0,307	0,315	0,229	0,237	0,253	0,256	0,304
00:06:39	0,329	0,332	0,341	0,247	0,255	0,272	0,275	0,325
00:07:22	0,354	0,355	0,365	0,263	0,272	0,29	0,293	0,344
00:08:05	0,379	0,377	0,389	0,28	0,289	0,307	0,312	0,363
00:08:48	0,401	0,398	0,41	0,295	0,305	0,323	0,328	0,381
00:09:31	0,424	0,419	0,433	0,31	0,321	0,34	0,345	0,4
00:10:14	0,446	0,439	0,454	0,325	0,336	0,355	0,361	0,417
00:10:57	0,467	0,457	0,474	0,339	0,351	0,369	0,376	0,434
00:11:40	0,486	0,476	0,493	0,352	0,365	0,384	0,391	0,45
00:12:23	0,505	0,494	0,513	0,365	0,378	0,398	0,405	0,465
00:13:06	0,524	0,511	0,531	0,378	0,391	0,411	0,42	0,481
00:13:49	0,541	0,528	0,548	0,391	0,404	0,424	0,433	0,494
00:14:32	0,56	0,543	0,566	0,403	0,416	0,437	0,446	0,509

hældning 42,48239 69,94286 69,65581 66,88106 58,84385 59,8485 59,39402 48,9887

Kinetic read	A2	B2	C2	D2	E2	F2	G2	H2
00:00:12	0,057	0,071	0,079	0,096	0,099	0,111	0,115	0,49
00:00:55	0,082	0,113	0,117	0,133	0,126	0,142	0,145	0,141
00:01:38	0,106	0,153	0,157	0,17	0,159	0,173	0,177	0,162
00:02:21	0,128	0,189	0,192	0,203	0,19	0,205	0,207	0,188
00:03:04	0,148	0,223	0,226	0,237	0,219	0,235	0,238	0,213
00:03:47	0,171	0,259	0,262	0,271	0,248	0,266	0,267	0,238
00:04:30	0,192	0,294	0,297	0,305	0,278	0,295	0,297	0,262
00:05:13	0,211	0,326	0,329	0,335	0,304	0,322	0,324	0,287
00:05:56	0,23	0,357	0,36	0,366	0,332	0,35	0,352	0,309
00:06:39	0,249	0,388	0,39	0,396	0,357	0,376	0,378	0,33
00:07:22	0,267	0,417	0,42	0,424	0,382	0,401	0,403	0,352
00:08:05	0,283	0,445	0,448	0,452	0,406	0,426	0,427	0,373

00:08:48	0,3	0,473	0,475	0,478	0,429	0,45	0,451	0,393
00:09:31	0,317	0,499	0,502	0,503	0,452	0,472	0,474	0,413
00:10:14	0,332	0,524	0,527	0,528	0,473	0,495	0,496	0,431
00:10:57	0,346	0,548	0,551	0,551	0,496	0,515	0,517	0,45
00:11:40	0,36	0,571	0,575	0,574	0,515	0,536	0,538	0,467
00:12:23	0,374	0,593	0,597	0,596	0,535	0,555	0,557	0,484
00:13:06	0,387	0,615	0,619	0,618	0,553	0,575	0,577	0,5
00:13:49	0,4	0,636	0,64	0,641	0,571	0,593	0,595	0,516
00:14:32	0,412	0,656	0,66	0,658	0,588	0,611	0,613	0,531

hældning 63,48439 58,65249 59,82458 53,55748 52,69635 59,34618 57,33688 58,00664

Kinetic read	A3	B3	C3	D3	E3	F3	G3	H3
00:00:12	0,077	0,071	0,074	0,086	0,091	0,119	0,117	0,139
00:00:55	0,113	0,107	0,111	0,114	0,12	0,145	0,144	0,161
00:01:38	0,147	0,136	0,145	0,144	0,148	0,181	0,176	0,19
00:02:21	0,178	0,164	0,172	0,17	0,174	0,208	0,204	0,218
00:03:04	0,21	0,195	0,203	0,198	0,201	0,239	0,233	0,248
00:03:47	0,243	0,225	0,233	0,225	0,228	0,269	0,262	0,277
00:04:30	0,275	0,255	0,263	0,251	0,254	0,298	0,29	0,306
00:05:13	0,305	0,283	0,292	0,276	0,279	0,326	0,318	0,335
00:05:56	0,333	0,309	0,32	0,301	0,303	0,353	0,344	0,362
00:06:39	0,361	0,334	0,346	0,325	0,327	0,38	0,37	0,388
00:07:22	0,387	0,359	0,372	0,348	0,349	0,405	0,395	0,413
00:08:05	0,413	0,384	0,397	0,37	0,371	0,43	0,418	0,437
00:08:48	0,437	0,407	0,421	0,391	0,393	0,453	0,442	0,461
00:09:31	0,46	0,43	0,444	0,412	0,413	0,476	0,464	0,483
00:10:14	0,482	0,451	0,467	0,432	0,433	0,498	0,486	0,505
00:10:57	0,506	0,472	0,488	0,452	0,452	0,52	0,507	0,525
00:11:40	0,526	0,493	0,509	0,471	0,471	0,541	0,527	0,545
00:12:23	0,547	0,513	0,529	0,489	0,489	0,561	0,547	0,565
00:13:06	0,566	0,532	0,549	0,506	0,506	0,58	0,566	0,584
00:13:49	0,586	0,55	0,568	0,523	0,523	0,599	0,584	0,602
00:14:32	0,605	0,569	0,586	0,54	0,54	0,617	0,602	0,619

hældning 80,06113 62,31229 48,46246 31,86179 55,42326 42,86512 29,11096 9,759468

Kinetic read	A4	B4	C4	D4	E4	F4	G4	H4
00:00:12	0,07	0,068	0,072	0,066	0,103	0,099	0,079	0,056
00:00:55	0,122	0,106	0,101	0,082	0,133	0,118	0,091	0,06
00:01:38	0,165	0,139	0,128	0,099	0,167	0,14	0,107	0,065
00:02:21	0,208	0,172	0,153	0,115	0,192	0,162	0,122	0,07
00:03:04	0,249	0,204	0,178	0,131	0,219	0,183	0,137	0,075
00:03:47	0,29	0,235	0,202	0,147	0,247	0,205	0,151	0,08
00:04:30	0,328	0,266	0,226	0,163	0,275	0,226	0,165	0,085
00:05:13	0,365	0,295	0,248	0,178	0,302	0,247	0,179	0,089
00:05:56	0,4	0,322	0,27	0,193	0,328	0,267	0,193	0,094
00:06:39	0,435	0,349	0,292	0,206	0,353	0,286	0,205	0,098
00:07:22	0,468	0,376	0,312	0,22	0,378	0,305	0,218	0,103

00:08:05	0,5	0,401	0,332	0,233	0,401	0,323	0,23	0,107
00:08:48	0,53	0,425	0,351	0,246	0,424	0,341	0,242	0,111
00:09:31	0,56	0,449	0,37	0,259	0,447	0,357	0,254	0,115
00:10:14	0,588	0,471	0,388	0,271	0,468	0,374	0,265	0,119
00:10:57	0,615	0,493	0,406	0,282	0,489	0,39	0,276	0,123
00:11:40	0,642	0,514	0,422	0,293	0,509	0,405	0,286	0,127
00:12:23	0,666	0,534	0,438	0,304	0,528	0,42	0,296	0,13
00:13:06	0,691	0,554	0,454	0,315	0,547	0,434	0,306	0,134
00:13:49	0,714	0,573	0,469	0,324	0,565	0,448	0,315	0,137
00:14:32	0,737	0,591	0,483	0,334	0,582	0,462	0,325	0,141

hældning 69,39269 66,2113 66,4505 52,79203 53,43787 57,3608 60,23123 47,98405

Kinetic read	A5	B5	C5	D5	E5	F5	G5	H5
00:00:12	0,084	0,085	0,098	0,09	0,106	0,122	0,13	0,127
00:00:55	0,116	0,119	0,134	0,119	0,133	0,148	0,158	0,147
00:01:38	0,157	0,158	0,17	0,146	0,161	0,178	0,189	0,173
00:02:21	0,192	0,191	0,203	0,174	0,188	0,207	0,221	0,198
00:03:04	0,228	0,228	0,24	0,202	0,215	0,237	0,252	0,222
00:03:47	0,264	0,26	0,273	0,228	0,242	0,266	0,282	0,246
00:04:30	0,295	0,29	0,304	0,254	0,268	0,294	0,311	0,269
00:05:13	0,328	0,321	0,335	0,278	0,294	0,321	0,34	0,293
00:05:56	0,359	0,351	0,365	0,302	0,319	0,347	0,367	0,314
00:06:39	0,388	0,379	0,394	0,326	0,343	0,373	0,394	0,336
00:07:22	0,416	0,405	0,421	0,348	0,365	0,397	0,419	0,356
00:08:05	0,444	0,432	0,449	0,37	0,388	0,421	0,444	0,376
00:08:48	0,47	0,458	0,476	0,392	0,41	0,444	0,469	0,395
00:09:31	0,496	0,483	0,501	0,412	0,431	0,466	0,492	0,414
00:10:14	0,52	0,507	0,526	0,432	0,451	0,488	0,515	0,432
00:10:57	0,543	0,53	0,549	0,452	0,471	0,509	0,537	0,45
00:11:40	0,566	0,552	0,572	0,47	0,489	0,529	0,558	0,466
00:12:23	0,588	0,573	0,593	0,488	0,507	0,548	0,578	0,482
00:13:06	0,609	0,595	0,614	0,505	0,525	0,567	0,597	0,498
00:13:49	0,629	0,613	0,634	0,521	0,542	0,585	0,616	0,513
00:14:32	0,649	0,633	0,653	0,537	0,558	0,603	0,635	0,528

hældning 49,10831 47,55349 47,55349 46,7402 58,67641 60,01595 63,48439 55,04053

Kinetic read	A6	B6	C6	D6	E6	F6	G6	H6
00:00:12	0,063	0,068	0,078	0,089	0,114	0,13	0,137	0,14
00:00:55	0,1	0,1	0,107	0,114	0,147	0,161	0,169	0,169
00:01:38	0,125	0,126	0,132	0,14	0,177	0,192	0,203	0,198
00:02:21	0,153	0,152	0,157	0,164	0,207	0,222	0,236	0,228
00:03:04	0,177	0,176	0,18	0,188	0,236	0,253	0,267	0,254
00:03:47	0,203	0,2	0,205	0,211	0,266	0,283	0,299	0,283
00:04:30	0,223	0,221	0,228	0,234	0,296	0,313	0,331	0,309
00:05:13	0,249	0,245	0,251	0,256	0,324	0,342	0,361	0,335
00:05:56	0,271	0,266	0,272	0,277	0,35	0,369	0,39	0,361
00:06:39	0,29	0,286	0,293	0,298	0,377	0,396	0,418	0,385

00:07:22	0,311	0,307	0,314	0,319	0,402	0,421	0,445	0,408
00:08:05	0,329	0,325	0,332	0,338	0,425	0,446	0,47	0,432
00:08:48	0,349	0,344	0,352	0,357	0,449	0,47	0,496	0,454
00:09:31	0,368	0,362	0,371	0,376	0,471	0,494	0,521	0,475
00:10:14	0,385	0,379	0,388	0,393	0,493	0,516	0,544	0,494
00:10:57	0,402	0,396	0,406	0,41	0,514	0,537	0,567	0,514
00:11:40	0,418	0,412	0,422	0,427	0,534	0,558	0,589	0,533
00:12:23	0,434	0,428	0,439	0,443	0,554	0,579	0,61	0,552
00:13:06	0,449	0,443	0,454	0,458	0,573	0,598	0,63	0,57
00:13:49	0,464	0,458	0,47	0,476	0,592	0,618	0,65	0,587
00:14:32	0,478	0,472	0,484	0,488	0,609	0,636	0,669	0,603

hældning 56,97807 53,77276 46,21395 43,72625 50,11296 53,39003 53,55748 53,15083

Kinetic read	A7	B7	C7	D7	E7	F7	G7	H7
00:00:12	0,078	0,087	0,081	0,097	0,114	0,132	0,143	0,154
00:00:55	0,118	0,139	0,111	0,121	0,138	0,154	0,161	0,17
00:01:38	0,15	0,174	0,136	0,144	0,165	0,183	0,19	0,199
00:02:21	0,18	0,202	0,16	0,167	0,191	0,209	0,216	0,227
00:03:04	0,208	0,229	0,183	0,19	0,217	0,237	0,245	0,254
00:03:47	0,237	0,255	0,206	0,211	0,242	0,264	0,271	0,281
00:04:30	0,265	0,281	0,229	0,233	0,266	0,29	0,298	0,307
00:05:13	0,291	0,305	0,251	0,253	0,289	0,315	0,323	0,331
00:05:56	0,317	0,329	0,272	0,273	0,313	0,34	0,347	0,355
00:06:39	0,341	0,352	0,292	0,292	0,335	0,364	0,371	0,379
00:07:22	0,365	0,376	0,311	0,311	0,356	0,387	0,394	0,401
00:08:05	0,389	0,399	0,33	0,329	0,376	0,408	0,415	0,423
00:08:48	0,41	0,42	0,349	0,346	0,396	0,43	0,437	0,444
00:09:31	0,432	0,441	0,366	0,363	0,415	0,451	0,458	0,464
00:10:14	0,452	0,461	0,384	0,379	0,434	0,471	0,477	0,483
00:10:57	0,472	0,481	0,4	0,395	0,452	0,49	0,496	0,501
00:11:40	0,49	0,499	0,415	0,41	0,469	0,508	0,515	0,519
00:12:23	0,51	0,517	0,43	0,425	0,485	0,527	0,533	0,537
00:13:06	0,527	0,534	0,446	0,439	0,502	0,544	0,549	0,553
00:13:49	0,544	0,55	0,46	0,453	0,517	0,56	0,566	0,57
00:14:32	0,56	0,567	0,474	0,466	0,532	0,577	0,582	0,585

hældning 49,15615 41,64518 39,1814 36,64585 55,92558 63,24518 64,46512 43,79801

Kinetic read	A9	B9	C9	D9	E9	F9	G9	H9
00:00:12	0,065	0,069	0,078	0,085	0,126	0,146	0,161	0,127
00:00:55	0,104	0,103	0,106	0,108	0,156	0,179	0,197	0,143
00:01:38	0,13	0,125	0,126	0,127	0,185	0,211	0,231	0,168
00:02:21	0,157	0,147	0,146	0,146	0,215	0,244	0,264	0,193
00:03:04	0,182	0,169	0,167	0,166	0,244	0,277	0,296	0,215
00:03:47	0,206	0,189	0,186	0,184	0,272	0,309	0,327	0,236
00:04:30	0,23	0,209	0,205	0,201	0,299	0,338	0,361	0,257
00:05:13	0,253	0,229	0,224	0,219	0,325	0,369	0,392	0,276
00:05:56	0,275	0,248	0,242	0,235	0,35	0,399	0,421	0,297

00:06:39	0,298	0,266	0,259	0,252	0,375	0,426	0,449	0,316
00:07:22	0,321	0,284	0,275	0,268	0,398	0,453	0,475	0,335
00:08:05	0,341	0,3	0,292	0,283	0,421	0,479	0,501	0,352
00:08:48	0,361	0,317	0,307	0,298	0,443	0,504	0,526	0,37
00:09:31	0,381	0,333	0,322	0,312	0,465	0,529	0,552	0,386
00:10:14	0,4	0,348	0,337	0,327	0,485	0,552	0,576	0,401
00:10:57	0,416	0,363	0,351	0,34	0,506	0,575	0,6	0,418
00:11:40	0,435	0,377	0,364	0,354	0,525	0,597	0,621	0,432
00:12:23	0,448	0,391	0,378	0,365	0,543	0,618	0,642	0,447
00:13:06	0,464	0,404	0,39	0,377	0,562	0,638	0,663	0,46
00:13:49	0,478	0,417	0,402	0,389	0,578	0,658	0,682	0,473
00:14:32	0,491	0,429	0,414	0,4	0,595	0,677	0,701	0,486

hældning 49,15615 41,64518 39,1814 36,64585 55,92558 63,24518 64,46512 43,79801

Kinetic read	A9	B9	C9	D9	E9	F9	G9	H9
00:00:12	0,065	0,069	0,078	0,085	0,126	0,146	0,161	0,127
00:00:55	0,104	0,103	0,106	0,108	0,156	0,179	0,197	0,143
00:01:38	0,13	0,125	0,126	0,127	0,185	0,211	0,231	0,168
00:02:21	0,157	0,147	0,146	0,146	0,215	0,244	0,264	0,193
00:03:04	0,182	0,169	0,167	0,166	0,244	0,277	0,296	0,215
00:03:47	0,206	0,189	0,186	0,184	0,272	0,309	0,327	0,236
00:04:30	0,23	0,209	0,205	0,201	0,299	0,338	0,361	0,257
00:05:13	0,253	0,229	0,224	0,219	0,325	0,369	0,392	0,276
00:05:56	0,275	0,248	0,242	0,235	0,35	0,399	0,421	0,297
00:06:39	0,298	0,266	0,259	0,252	0,375	0,426	0,449	0,316
00:07:22	0,321	0,284	0,275	0,268	0,398	0,453	0,475	0,335
00:08:05	0,341	0,3	0,292	0,283	0,421	0,479	0,501	0,352
00:08:48	0,361	0,317	0,307	0,298	0,443	0,504	0,526	0,37
00:09:31	0,381	0,333	0,322	0,312	0,465	0,529	0,552	0,386
00:10:14	0,4	0,348	0,337	0,327	0,485	0,552	0,576	0,401
00:10:57	0,416	0,363	0,351	0,34	0,506	0,575	0,6	0,418
00:11:40	0,435	0,377	0,364	0,354	0,525	0,597	0,621	0,432
00:12:23	0,448	0,391	0,378	0,365	0,543	0,618	0,642	0,447
00:13:06	0,464	0,404	0,39	0,377	0,562	0,638	0,663	0,46
00:13:49	0,478	0,417	0,402	0,389	0,578	0,658	0,682	0,473
00:14:32	0,491	0,429	0,414	0,4	0,595	0,677	0,701	0,486

hældning 26,95814 24,11163 59,82458 56,88239 58,79601 62,7907 62,52757 58,31761

Kinetic read	A10	B10	C10	D10	E10	F10	G10	H10
00:00:12	0,06	0,06	0,106	0,117	0,141	0,152	0,166	0,17
00:00:55	0,079	0,076	0,143	0,149	0,17	0,183	0,194	0,191
00:01:38	0,094	0,089	0,174	0,178	0,199	0,216	0,226	0,226
00:02:21	0,108	0,102	0,205	0,207	0,229	0,248	0,26	0,254
00:03:04	0,122	0,115	0,237	0,238	0,261	0,282	0,293	0,287
00:03:47	0,136	0,127	0,266	0,266	0,291	0,314	0,324	0,316
00:04:30	0,148	0,138	0,296	0,294	0,318	0,342	0,353	0,341
00:05:13	0,161	0,149	0,324	0,32	0,347	0,373	0,383	0,37

00:05:56	0,173	0,16	0,35	0,346	0,373	0,401	0,411	0,395
00:06:39	0,185	0,17	0,376	0,371	0,399	0,427	0,439	0,422
00:07:22	0,196	0,181	0,401	0,395	0,424	0,454	0,464	0,446
00:08:05	0,206	0,191	0,425	0,417	0,449	0,48	0,489	0,469
00:08:48	0,217	0,201	0,449	0,44	0,472	0,505	0,513	0,492
00:09:31	0,228	0,21	0,472	0,462	0,496	0,529	0,537	0,514
00:10:14	0,238	0,219	0,492	0,484	0,518	0,552	0,561	0,536
00:10:57	0,247	0,228	0,514	0,504	0,54	0,576	0,583	0,557
00:11:40	0,256	0,236	0,535	0,523	0,561	0,597	0,604	0,576
00:12:23	0,265	0,244	0,553	0,543	0,581	0,619	0,625	0,596
00:13:06	0,274	0,252	0,573	0,56	0,6	0,639	0,644	0,613
00:13:49	0,281	0,259	0,591	0,577	0,618	0,658	0,663	0,63
00:14:32	0,289	0,267	0,608	0,594	0,636	0,677	0,681	0,647

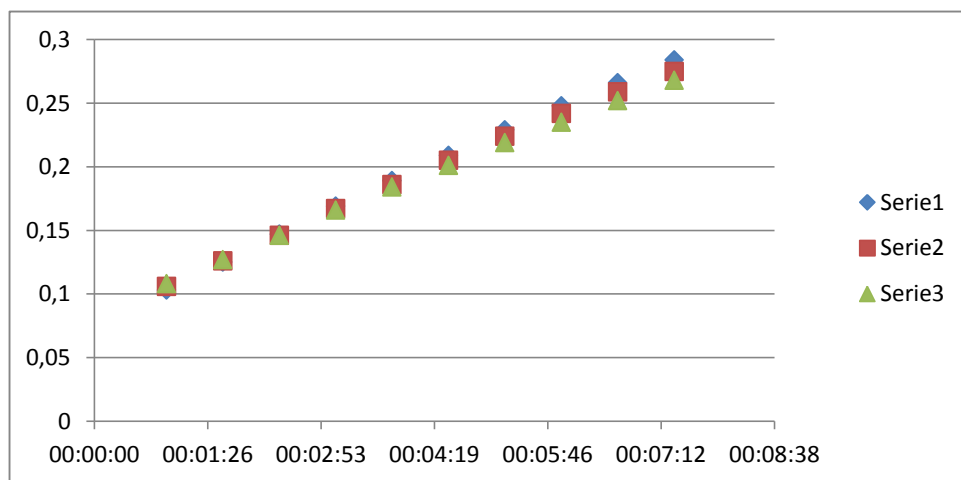
hældning 51,95482 47,93621 48,82126 54,75349 57,93488 66,6897 65,08704 61,85781

Kinetic read	A11	B11	C11	D11	E11	F11	G11	H11
00:00:12	0,089	0,082	0,098	0,11	0,142	0,154	0,176	0,181
00:00:55	0,125	0,117	0,129	0,142	0,168	0,188	0,2	0,205
00:01:38	0,155	0,143	0,156	0,171	0,2	0,224	0,237	0,238
00:02:21	0,182	0,168	0,181	0,2	0,229	0,259	0,269	0,271
00:03:04	0,208	0,193	0,206	0,228	0,259	0,293	0,304	0,303
00:03:47	0,234	0,216	0,23	0,256	0,288	0,327	0,337	0,333
00:04:30	0,26	0,241	0,255	0,282	0,317	0,359	0,367	0,363
00:05:13	0,284	0,263	0,277	0,308	0,343	0,39	0,398	0,393
00:05:56	0,306	0,283	0,299	0,332	0,37	0,42	0,427	0,42
00:06:39	0,329	0,304	0,32	0,354	0,395	0,45	0,455	0,446
00:07:22	0,35	0,324	0,341	0,377	0,419	0,477	0,483	0,471
00:08:05	0,372	0,344	0,361	0,399	0,442	0,504	0,509	0,496
00:08:48	0,391	0,363	0,381	0,421	0,465	0,53	0,535	0,519
00:09:31	0,41	0,381	0,4	0,441	0,487	0,555	0,558	0,541
00:10:14	0,43	0,399	0,418	0,461	0,508	0,58	0,583	0,564
00:10:57	0,447	0,415	0,434	0,479	0,528	0,603	0,607	0,586
00:11:40	0,463	0,43	0,451	0,498	0,547	0,624	0,627	0,605
00:12:23	0,478	0,446	0,466	0,515	0,567	0,645	0,648	0,624
00:13:06	0,494	0,461	0,482	0,532	0,584	0,667	0,668	0,642
00:13:49	0,509	0,475	0,497	0,548	0,602	0,686	0,689	0,66
00:14:32	0,524	0,489	0,511	0,564	0,619	0,706	0,707	0,678

hældning 85,29967 69,15349 51,88306 38,1289 64,89568 65,46977 65,35017 40,52093

Kinetic read	A12	B12	C12	D12	E12	F12	G12	H12
00:00:12	0,133	0,118	0,11	0,09	0,157	0,154	0,173	0,127
00:00:55	0,19	0,161	0,139	0,112	0,191	0,188	0,205	0,147
00:01:38	0,238	0,2	0,168	0,133	0,227	0,226	0,243	0,17
00:02:21	0,283	0,236	0,196	0,154	0,262	0,26	0,277	0,19
00:03:04	0,328	0,271	0,222	0,172	0,294	0,292	0,308	0,21
00:03:47	0,371	0,306	0,248	0,192	0,327	0,325	0,341	0,232
00:04:30	0,411	0,339	0,273	0,21	0,358	0,357	0,373	0,25

00:05:13	0,45	0,372	0,297	0,228	0,389	0,388	0,406	0,271
00:05:56	0,487	0,402	0,32	0,245	0,417	0,417	0,433	0,288
00:06:39	0,523	0,432	0,343	0,262	0,446	0,446	0,462	0,304
00:07:22	0,558	0,461	0,365	0,278	0,473	0,472	0,488	0,322
00:08:05	0,591	0,489	0,385	0,292	0,498	0,497	0,514	0,337
00:08:48	0,623	0,516	0,405	0,307	0,523	0,522	0,542	0,353
00:09:31	0,652	0,54	0,424	0,321	0,547	0,546	0,564	0,368
00:10:14	0,681	0,565	0,443	0,335	0,571	0,571	0,589	0,382
00:10:57	0,711	0,588	0,46	0,348	0,592	0,593	0,61	0,396
00:11:40	0,735	0,61	0,477	0,36	0,613	0,613	0,63	0,408
00:12:23	0,761	0,631	0,494	0,372	0,633	0,633	0,651	0,42
00:13:06	0,785	0,652	0,51	0,384	0,653	0,653	0,671	0,433
00:13:49	0,809	0,672	0,525	0,395	0,672	0,672	0,69	0,443
00:14:32	0,832	0,691	0,54	0,406	0,69	0,691	0,709	0,455



Arbejdspakke "Råmælksopbevaring og antistofindhold"



Elisa-test Spektrum 06.12.2013

Se 'European Agricultural Fund for Rural Development' (EAFRD)

Wavelen gth	A1	B1	C1	D1	E1	F1	G1	H1
300	0,632	0,662	0,653	0,629	0,625	0,614	0,656	0,66
310	0,388	0,42	0,41	0,388	0,383	0,375	0,402	0,417
320	0,292	0,326	0,316	0,293	0,288	0,281	0,303	0,321
330	0,242	0,275	0,266	0,242	0,237	0,232	0,25	0,27
340	0,214	0,247	0,237	0,212	0,208	0,203	0,218	0,241
350	0,204	0,234	0,226	0,197	0,192	0,189	0,202	0,227
360	0,2	0,227	0,221	0,185	0,181	0,179	0,19	0,218
370	0,202	0,225	0,219	0,174	0,173	0,172	0,18	0,212
380	0,221	0,237	0,234	0,176	0,177	0,178	0,184	0,22
390	0,282	0,289	0,29	0,211	0,215	0,219	0,225	0,263
400	0,389	0,383	0,391	0,28	0,287	0,295	0,302	0,343
410	0,549	0,524	0,542	0,385	0,397	0,409	0,418	0,463
420	0,784	0,731	0,763	0,538	0,557	0,576	0,589	0,639
430	1,001	0,923	0,967	0,68	0,706	0,732	0,748	0,803
440	1,224	1,119	1,176	0,826	0,858	0,89	0,91	0,969
450	1,409	1,282	1,348	0,947	0,985	1,022	1,044	1,106
460	1,193	1,09	1,146	0,805	0,836	0,867	0,886	0,944
470	0,758	0,707	0,738	0,519	0,538	0,556	0,569	0,618
480	0,45	0,433	0,448	0,316	0,325	0,335	0,343	0,385
490	0,274	0,278	0,284	0,2	0,205	0,209	0,214	0,253
500	0,177	0,192	0,192	0,136	0,138	0,139	0,142	0,178
510	0,119	0,14	0,137	0,096	0,097	0,097	0,099	0,134
520	0,086	0,111	0,107	0,075	0,075	0,073	0,075	0,109
530	0,068	0,095	0,089	0,063	0,062	0,06	0,061	0,094
540	0,057	0,084	0,079	0,055	0,055	0,052	0,052	0,086
550	0,052	0,08	0,074	0,052	0,051	0,048	0,049	0,082
560	0,049	0,077	0,071	0,05	0,049	0,046	0,046	0,079
570	0,047	0,075	0,07	0,048	0,047	0,044	0,045	0,077
580	0,046	0,074	0,069	0,048	0,047	0,044	0,044	0,077
590	0,046	0,073	0,069	0,048	0,046	0,043	0,044	0,076
600	0,046	0,074	0,069	0,048	0,047	0,044	0,044	0,077
610	0,046	0,074	0,069	0,048	0,046	0,044	0,044	0,077
620	0,046	0,074	0,069	0,048	0,046	0,044	0,044	0,077
630	0,046	0,073	0,068	0,047	0,046	0,044	0,044	0,076
640	0,046	0,073	0,068	0,047	0,046	0,044	0,044	0,076
650	0,046	0,073	0,068	0,047	0,047	0,044	0,044	0,076
660	0,046	0,073	0,068	0,047	0,046	0,043	0,044	0,076
670	0,045	0,072	0,067	0,046	0,046	0,043	0,043	0,075
680	0,044	0,071	0,067	0,045	0,045	0,042	0,043	0,074
690	0,043	0,07	0,066	0,045	0,045	0,042	0,042	0,074
700	0,043	0,07	0,065	0,044	0,044	0,042	0,042	0,073

Wavelen gth	A2	B2	C2	D2	E2	F2	G2	H2
300	0,622	0,642	0,638	0,625	0,618	0,605	0,681	0,589
310	0,383	0,395	0,392	0,382	0,378	0,371	0,417	0,367
320	0,288	0,298	0,297	0,289	0,285	0,279	0,316	0,284
330	0,237	0,248	0,248	0,241	0,237	0,233	0,263	0,238

340	0,208	0,222	0,222	0,216	0,212	0,208	0,233	0,211
350	0,193	0,215	0,214	0,208	0,202	0,2	0,221	0,2
360	0,183	0,216	0,214	0,208	0,2	0,199	0,216	0,193
370	0,176	0,224	0,222	0,217	0,204	0,205	0,216	0,192
380	0,182	0,25	0,249	0,244	0,225	0,227	0,233	0,209
390	0,222	0,323	0,324	0,319	0,289	0,293	0,296	0,267
400	0,297	0,449	0,453	0,445	0,4	0,407	0,408	0,369
410	0,411	0,636	0,644	0,633	0,566	0,576	0,576	0,521
420	0,579	0,911	0,922	0,907	0,807	0,821	0,821	0,742
430	0,735	1,165	1,181	1,16	1,031	1,049	1,048	0,946
440	0,894	1,426	1,445	1,419	1,259	1,28	1,279	1,153
450	1,027	1,641	1,663	1,631	1,447	1,471	1,469	1,323
460	0,872	1,389	1,406	1,38	1,225	1,246	1,244	1,12
470	0,56	0,882	0,892	0,876	0,78	0,793	0,793	0,715
480	0,338	0,521	0,526	0,517	0,463	0,471	0,471	0,427
490	0,212	0,316	0,318	0,313	0,282	0,287	0,287	0,262
500	0,142	0,202	0,202	0,199	0,182	0,185	0,185	0,171
510	0,1	0,133	0,133	0,131	0,122	0,124	0,124	0,115
520	0,077	0,095	0,095	0,094	0,088	0,089	0,09	0,084
530	0,064	0,074	0,073	0,072	0,069	0,07	0,07	0,067
540	0,056	0,061	0,06	0,059	0,058	0,058	0,058	0,056
550	0,052	0,055	0,054	0,053	0,052	0,052	0,053	0,051
560	0,05	0,052	0,05	0,05	0,049	0,049	0,05	0,048
570	0,048	0,05	0,048	0,047	0,047	0,047	0,047	0,046
580	0,048	0,049	0,047	0,046	0,046	0,046	0,047	0,046
590	0,048	0,049	0,047	0,046	0,046	0,046	0,046	0,045
600	0,048	0,049	0,047	0,046	0,046	0,046	0,047	0,045
610	0,048	0,049	0,047	0,047	0,046	0,046	0,047	0,045
620	0,048	0,05	0,047	0,047	0,047	0,046	0,047	0,045
630	0,048	0,049	0,047	0,046	0,046	0,046	0,047	0,045
640	0,048	0,05	0,047	0,047	0,047	0,047	0,047	0,045
650	0,048	0,05	0,047	0,046	0,047	0,047	0,047	0,045
660	0,048	0,049	0,047	0,046	0,046	0,046	0,047	0,044
670	0,047	0,048	0,046	0,045	0,046	0,046	0,046	0,044
680	0,046	0,047	0,045	0,044	0,045	0,045	0,045	0,043
690	0,046	0,046	0,044	0,043	0,044	0,044	0,044	0,043
700	0,045	0,045	0,043	0,042	0,043	0,043	0,043	0,043

Wavelen gth	A3	B3	C3	D3	E3	F3	G3	H3
300	0,651	0,613	0,618	0,616	0,636	0,636	0,651	0,64
310	0,404	0,376	0,378	0,375	0,388	0,389	0,398	0,395
320	0,308	0,283	0,284	0,282	0,291	0,294	0,3	0,299
330	0,258	0,234	0,236	0,233	0,241	0,245	0,249	0,25
340	0,231	0,209	0,21	0,206	0,213	0,218	0,222	0,224
350	0,221	0,2	0,201	0,195	0,201	0,208	0,211	0,214
360	0,219	0,198	0,199	0,19	0,196	0,205	0,207	0,211
370	0,223	0,202	0,204	0,191	0,196	0,209	0,209	0,214
380	0,245	0,222	0,226	0,208	0,212	0,23	0,229	0,235
390	0,311	0,283	0,291	0,265	0,269	0,296	0,292	0,298
400	0,425	0,39	0,403	0,365	0,37	0,41	0,402	0,408
410	0,596	0,548	0,57	0,515	0,521	0,581	0,567	0,572
420	0,846	0,781	0,814	0,734	0,742	0,829	0,809	0,812
430	1,078	0,997	1,04	0,936	0,946	1,059	1,032	1,032
440	1,316	1,218	1,272	1,143	1,155	1,293	1,259	1,258
450	1,513	1,4	1,463	1,315	1,328	1,486	1,447	1,443
460	1,282	1,186	1,238	1,113	1,125	1,258	1,225	1,224
470	0,819	0,756	0,787	0,709	0,717	0,801	0,78	0,783
480	0,49	0,449	0,466	0,421	0,426	0,475	0,464	0,47
490	0,303	0,275	0,284	0,258	0,261	0,289	0,283	0,291
500	0,2	0,178	0,183	0,167	0,169	0,186	0,183	0,192

510	0,138	0,12	0,122	0,112	0,114	0,124	0,122	0,132
520	0,103	0,088	0,089	0,082	0,083	0,09	0,089	0,098
530	0,084	0,07	0,069	0,065	0,066	0,07	0,07	0,079
540	0,072	0,059	0,058	0,055	0,056	0,058	0,058	0,068
550	0,067	0,054	0,053	0,05	0,05	0,052	0,052	0,062
560	0,064	0,051	0,05	0,047	0,048	0,05	0,049	0,059
570	0,061	0,049	0,047	0,045	0,046	0,047	0,047	0,057
580	0,061	0,048	0,047	0,044	0,045	0,047	0,047	0,056
590	0,06	0,048	0,046	0,044	0,045	0,046	0,046	0,056
600	0,06	0,048	0,046	0,044	0,045	0,046	0,047	0,056
610	0,061	0,049	0,047	0,044	0,045	0,047	0,047	0,057
620	0,061	0,049	0,047	0,044	0,045	0,047	0,047	0,057
630	0,061	0,049	0,047	0,044	0,045	0,047	0,047	0,057
640	0,061	0,049	0,047	0,044	0,045	0,047	0,047	0,057
650	0,06	0,049	0,047	0,044	0,045	0,047	0,047	0,057
660	0,06	0,049	0,047	0,043	0,045	0,046	0,047	0,057
670	0,059	0,048	0,046	0,043	0,044	0,045	0,046	0,056
680	0,058	0,047	0,045	0,042	0,044	0,045	0,045	0,055
690	0,057	0,046	0,044	0,041	0,043	0,044	0,044	0,054
700	0,056	0,045	0,043	0,041	0,043	0,043	0,043	0,053

Wavelength	A4	B4	C4	D4	E4	F4	G4	H4
300	0,64	0,614	0,618	0,615	0,631	0,634	0,644	0,627
310	0,392	0,375	0,379	0,373	0,383	0,387	0,391	0,383
320	0,297	0,281	0,286	0,278	0,288	0,291	0,292	0,285
330	0,249	0,233	0,237	0,227	0,24	0,24	0,239	0,232
340	0,224	0,208	0,21	0,197	0,212	0,211	0,207	0,198
350	0,219	0,201	0,197	0,18	0,202	0,197	0,188	0,175
360	0,225	0,201	0,19	0,166	0,199	0,187	0,171	0,151
370	0,241	0,208	0,187	0,154	0,202	0,18	0,155	0,125
380	0,277	0,231	0,199	0,153	0,222	0,189	0,151	0,105
390	0,365	0,296	0,246	0,181	0,284	0,233	0,175	0,104
400	0,514	0,408	0,332	0,238	0,393	0,314	0,227	0,118
410	0,734	0,576	0,461	0,325	0,556	0,437	0,308	0,144
420	1,056	0,822	0,65	0,453	0,793	0,617	0,427	0,183
430	1,355	1,05	0,826	0,571	1,013	0,783	0,539	0,22
440	1,661	1,284	1,005	0,694	1,237	0,954	0,652	0,258
450	1,911	1,477	1,155	0,795	1,423	1,094	0,747	0,29
460	1,616	1,251	0,98	0,676	1,204	0,928	0,635	0,251
470	1,023	0,795	0,629	0,436	0,766	0,595	0,412	0,174
480	0,601	0,471	0,379	0,266	0,454	0,358	0,253	0,119
490	0,36	0,287	0,238	0,169	0,277	0,222	0,162	0,088
500	0,227	0,185	0,159	0,115	0,178	0,148	0,112	0,07
510	0,148	0,123	0,112	0,082	0,119	0,102	0,081	0,06
520	0,104	0,089	0,086	0,065	0,086	0,077	0,064	0,054
530	0,079	0,07	0,071	0,054	0,068	0,063	0,055	0,05
540	0,064	0,059	0,062	0,048	0,057	0,054	0,049	0,048
550	0,057	0,053	0,058	0,045	0,051	0,05	0,046	0,047
560	0,053	0,05	0,055	0,044	0,048	0,048	0,044	0,046
570	0,05	0,048	0,053	0,043	0,046	0,046	0,043	0,046
580	0,049	0,048	0,053	0,042	0,045	0,045	0,043	0,045
590	0,049	0,047	0,052	0,042	0,045	0,045	0,042	0,045
600	0,049	0,048	0,053	0,042	0,045	0,045	0,043	0,045
610	0,049	0,048	0,053	0,042	0,045	0,045	0,043	0,045
620	0,05	0,048	0,053	0,042	0,045	0,045	0,043	0,045
630	0,049	0,049	0,053	0,041	0,045	0,045	0,042	0,045
640	0,05	0,049	0,053	0,042	0,045	0,045	0,043	0,045
650	0,05	0,049	0,053	0,041	0,045	0,045	0,043	0,045
660	0,049	0,049	0,053	0,041	0,045	0,045	0,042	0,044
670	0,048	0,047	0,052	0,04	0,044	0,044	0,042	0,044

680	0,047	0,046	0,051	0,04	0,044	0,043	0,041	0,044
690	0,046	0,045	0,051	0,04	0,043	0,043	0,041	0,044
700	0,045	0,044	0,05	0,039	0,043	0,043	0,041	0,044

Wavelen gth	A5	B5	C5	D5	E5	F5	G5	H5
300	0,639	0,619	0,621	0,62	0,631	0,637	0,647	0,63
310	0,391	0,379	0,379	0,378	0,384	0,389	0,395	0,385
320	0,295	0,285	0,287	0,283	0,288	0,293	0,298	0,289
330	0,246	0,237	0,24	0,235	0,239	0,244	0,248	0,239
340	0,219	0,213	0,215	0,208	0,212	0,217	0,221	0,211
350	0,212	0,207	0,208	0,197	0,201	0,206	0,211	0,199
360	0,213	0,209	0,21	0,193	0,196	0,203	0,209	0,193
370	0,222	0,219	0,22	0,194	0,198	0,207	0,214	0,191
380	0,249	0,246	0,247	0,211	0,216	0,228	0,237	0,205
390	0,325	0,317	0,321	0,269	0,275	0,292	0,305	0,257
400	0,453	0,439	0,446	0,37	0,379	0,404	0,422	0,352
410	0,645	0,621	0,632	0,521	0,534	0,57	0,597	0,493
420	0,926	0,887	0,904	0,742	0,761	0,814	0,853	0,699
430	1,186	1,134	1,156	0,946	0,971	1,039	1,089	0,89
440	1,453	1,387	1,413	1,155	1,186	1,268	1,329	1,084
450	1,672	1,595	1,626	1,328	1,364	1,458	1,527	1,244
460	1,414	1,351	1,376	1,125	1,155	1,234	1,293	1,055
470	0,896	0,859	0,875	0,716	0,735	0,786	0,824	0,675
480	0,527	0,508	0,518	0,425	0,437	0,467	0,488	0,404
490	0,318	0,309	0,315	0,26	0,267	0,285	0,297	0,249
500	0,202	0,199	0,203	0,169	0,172	0,184	0,191	0,163
510	0,133	0,132	0,135	0,113	0,116	0,123	0,127	0,111
520	0,094	0,096	0,098	0,083	0,084	0,089	0,092	0,082
530	0,072	0,075	0,077	0,066	0,067	0,07	0,071	0,066
540	0,06	0,063	0,064	0,055	0,056	0,058	0,059	0,056
550	0,053	0,057	0,058	0,051	0,051	0,052	0,054	0,051
560	0,05	0,053	0,055	0,048	0,048	0,049	0,05	0,049
570	0,048	0,051	0,052	0,046	0,046	0,047	0,048	0,047
580	0,047	0,051	0,051	0,045	0,045	0,047	0,047	0,046
590	0,047	0,05	0,051	0,045	0,045	0,046	0,047	0,046
600	0,047	0,051	0,051	0,045	0,045	0,047	0,047	0,046
610	0,047	0,051	0,052	0,045	0,045	0,047	0,047	0,046
620	0,047	0,051	0,052	0,045	0,045	0,047	0,048	0,046
630	0,047	0,051	0,052	0,045	0,045	0,047	0,048	0,046
640	0,048	0,052	0,052	0,045	0,045	0,047	0,048	0,047
650	0,047	0,052	0,052	0,045	0,045	0,047	0,048	0,046
660	0,047	0,051	0,052	0,044	0,045	0,047	0,048	0,046
670	0,046	0,05	0,051	0,044	0,044	0,046	0,047	0,046
680	0,045	0,049	0,05	0,043	0,043	0,045	0,046	0,045
690	0,044	0,048	0,049	0,042	0,043	0,044	0,045	0,044
700	0,043	0,047	0,048	0,042	0,042	0,043	0,044	0,044

Wavelen gth	A6	B6	C6	D6	E6	F6	G6	H6
300	0,616	0,641	0,621	0,614	0,639	0,626	0,651	0,642
310	0,378	0,393	0,379	0,374	0,39	0,383	0,398	0,394
320	0,284	0,295	0,285	0,28	0,294	0,289	0,301	0,297
330	0,235	0,243	0,235	0,231	0,245	0,241	0,251	0,248
340	0,207	0,214	0,207	0,204	0,218	0,215	0,224	0,22
350	0,195	0,2	0,195	0,192	0,208	0,207	0,216	0,21
360	0,189	0,192	0,188	0,186	0,207	0,206	0,215	0,206
370	0,187	0,188	0,186	0,185	0,211	0,213	0,222	0,209
380	0,2	0,199	0,198	0,198	0,234	0,237	0,248	0,229
390	0,25	0,245	0,248	0,249	0,3	0,306	0,32	0,292
400	0,339	0,332	0,338	0,339	0,417	0,426	0,446	0,403

410	0,473	0,461	0,473	0,475	0,59	0,604	0,633	0,568
420	0,671	0,653	0,67	0,674	0,843	0,864	0,905	0,808
430	0,854	0,831	0,854	0,858	1,077	1,104	1,157	1,031
440	1,041	1,013	1,042	1,047	1,316	1,348	1,413	1,257
450	1,197	1,165	1,198	1,204	1,513	1,55	1,623	1,443
460	1,014	0,988	1,015	1,02	1,28	1,312	1,374	1,222
470	0,648	0,631	0,648	0,651	0,814	0,834	0,874	0,78
480	0,388	0,378	0,387	0,389	0,482	0,494	0,517	0,464
490	0,241	0,234	0,239	0,24	0,293	0,3	0,314	0,284
500	0,159	0,155	0,157	0,157	0,188	0,192	0,2	0,184
510	0,109	0,106	0,107	0,107	0,125	0,127	0,132	0,123
520	0,082	0,08	0,08	0,079	0,09	0,091	0,094	0,09
530	0,067	0,065	0,064	0,064	0,07	0,071	0,073	0,07
540	0,057	0,056	0,054	0,055	0,058	0,058	0,06	0,059
550	0,053	0,051	0,05	0,05	0,052	0,053	0,053	0,053
560	0,051	0,049	0,047	0,048	0,049	0,05	0,05	0,05
570	0,049	0,047	0,046	0,046	0,047	0,047	0,048	0,048
580	0,048	0,047	0,045	0,045	0,047	0,047	0,047	0,048
590	0,048	0,046	0,045	0,045	0,046	0,046	0,047	0,047
600	0,048	0,047	0,045	0,045	0,047	0,047	0,047	0,047
610	0,048	0,047	0,045	0,045	0,046	0,046	0,047	0,048
620	0,048	0,047	0,045	0,045	0,047	0,047	0,048	0,048
630	0,048	0,047	0,045	0,045	0,046	0,047	0,048	0,048
640	0,048	0,047	0,045	0,045	0,046	0,047	0,048	0,048
650	0,048	0,047	0,045	0,045	0,046	0,046	0,047	0,048
660	0,048	0,047	0,045	0,045	0,046	0,046	0,047	0,048
670	0,047	0,046	0,044	0,044	0,045	0,045	0,046	0,047
680	0,047	0,045	0,044	0,044	0,044	0,044	0,045	0,046
690	0,046	0,044	0,043	0,043	0,043	0,043	0,044	0,045
700	0,045	0,044	0,043	0,042	0,043	0,043	0,043	0,044

Wavelen gth	A7	B7	C7	D7	E7	F7	G7	H7
300	0,626	0,669	0,643	0,614	0,616	0,604	0,677	0,64
310	0,385	0,421	0,394	0,376	0,376	0,37	0,415	0,392
320	0,29	0,325	0,296	0,284	0,282	0,278	0,314	0,295
330	0,241	0,274	0,245	0,234	0,234	0,231	0,26	0,245
340	0,214	0,246	0,215	0,206	0,207	0,205	0,23	0,218
350	0,204	0,234	0,201	0,193	0,197	0,197	0,217	0,207
360	0,201	0,229	0,193	0,185	0,192	0,194	0,211	0,203
370	0,203	0,229	0,188	0,181	0,193	0,198	0,209	0,204
380	0,223	0,243	0,198	0,192	0,209	0,218	0,225	0,222
390	0,284	0,297	0,247	0,24	0,266	0,28	0,284	0,283
400	0,392	0,395	0,335	0,327	0,365	0,387	0,391	0,39
410	0,552	0,541	0,468	0,458	0,513	0,546	0,551	0,549
420	0,788	0,756	0,663	0,648	0,729	0,779	0,784	0,782
430	1,006	0,956	0,844	0,825	0,93	0,995	1,001	0,997
440	1,23	1,16	1,029	1,006	1,135	1,214	1,221	1,216
450	1,415	1,33	1,183	1,156	1,305	1,396	1,403	1,396
460	1,198	1,131	1,002	0,98	1,105	1,182	1,188	1,183
470	0,763	0,732	0,64	0,625	0,705	0,753	0,758	0,755
480	0,453	0,447	0,382	0,374	0,42	0,448	0,45	0,45
490	0,277	0,286	0,236	0,231	0,258	0,274	0,276	0,276
500	0,179	0,197	0,155	0,152	0,168	0,177	0,178	0,178
510	0,121	0,142	0,106	0,104	0,113	0,118	0,12	0,12
520	0,088	0,113	0,079	0,078	0,083	0,086	0,087	0,087
530	0,07	0,096	0,064	0,063	0,066	0,067	0,068	0,069
540	0,059	0,085	0,055	0,053	0,055	0,056	0,057	0,058
550	0,054	0,08	0,05	0,049	0,05	0,051	0,051	0,052
560	0,051	0,077	0,048	0,047	0,048	0,048	0,049	0,049
570	0,049	0,075	0,046	0,045	0,045	0,046	0,047	0,047

580	0,048	0,075	0,045	0,044	0,045	0,045	0,046	0,047
590	0,048	0,074	0,045	0,044	0,045	0,045	0,045	0,047
600	0,048	0,074	0,045	0,044	0,045	0,045	0,046	0,047
610	0,048	0,074	0,045	0,044	0,045	0,045	0,046	0,047
620	0,048	0,075	0,045	0,045	0,045	0,045	0,047	0,047
630	0,048	0,074	0,045	0,044	0,045	0,045	0,046	0,047
640	0,049	0,074	0,045	0,045	0,046	0,046	0,047	0,047
650	0,048	0,074	0,045	0,045	0,046	0,045	0,046	0,047
660	0,048	0,074	0,045	0,044	0,046	0,045	0,046	0,047
670	0,048	0,073	0,044	0,044	0,045	0,045	0,045	0,046
680	0,046	0,072	0,043	0,043	0,044	0,044	0,044	0,045
690	0,045	0,07	0,043	0,042	0,043	0,043	0,044	0,044
700	0,045	0,07	0,042	0,042	0,043	0,043	0,043	0,044

Wavelen gth	A8	B8	C8	D8	E8	F8	G8	H8
300	0,629	0,633	0,631	0,611	0,623	0,613	0,661	0,628
310	0,388	0,389	0,389	0,375	0,38	0,374	0,405	0,383
320	0,293	0,293	0,293	0,283	0,285	0,282	0,306	0,288
330	0,243	0,242	0,243	0,233	0,235	0,234	0,255	0,24
340	0,216	0,214	0,216	0,203	0,206	0,209	0,228	0,214
350	0,205	0,203	0,204	0,188	0,191	0,2	0,219	0,206
360	0,2	0,198	0,2	0,175	0,18	0,197	0,218	0,206
370	0,202	0,197	0,199	0,164	0,173	0,202	0,225	0,214
380	0,219	0,21	0,215	0,164	0,179	0,223	0,249	0,238
390	0,278	0,264	0,272	0,198	0,219	0,286	0,322	0,308
400	0,381	0,361	0,375	0,264	0,293	0,395	0,448	0,428
410	0,536	0,507	0,527	0,364	0,405	0,558	0,635	0,607
420	0,762	0,721	0,751	0,511	0,57	0,795	0,907	0,866
430	0,973	0,92	0,958	0,647	0,724	1,015	1,159	1,106
440	1,188	1,124	1,17	0,787	0,88	1,239	1,416	1,351
450	1,366	1,293	1,345	0,903	1,01	1,424	1,626	1,551
460	1,158	1,095	1,139	0,767	0,857	1,206	1,376	1,313
470	0,738	0,698	0,725	0,493	0,551	0,768	0,876	0,837
480	0,44	0,415	0,431	0,298	0,332	0,457	0,519	0,496
490	0,271	0,255	0,265	0,188	0,208	0,279	0,315	0,302
500	0,177	0,166	0,172	0,126	0,14	0,18	0,202	0,194
510	0,121	0,112	0,116	0,089	0,098	0,121	0,133	0,128
520	0,089	0,083	0,085	0,068	0,075	0,088	0,095	0,092
530	0,071	0,066	0,067	0,057	0,062	0,069	0,074	0,071
540	0,061	0,056	0,057	0,05	0,054	0,057	0,061	0,059
550	0,056	0,051	0,052	0,046	0,05	0,052	0,054	0,053
560	0,053	0,049	0,049	0,045	0,048	0,049	0,051	0,049
570	0,051	0,047	0,047	0,043	0,046	0,047	0,049	0,047
580	0,051	0,046	0,046	0,043	0,046	0,046	0,048	0,046
590	0,05	0,046	0,046	0,043	0,045	0,046	0,048	0,046
600	0,051	0,046	0,046	0,043	0,045	0,046	0,048	0,047
610	0,051	0,046	0,046	0,043	0,046	0,047	0,048	0,047
620	0,051	0,047	0,047	0,043	0,046	0,047	0,048	0,047
630	0,051	0,047	0,046	0,043	0,046	0,046	0,048	0,046
640	0,051	0,047	0,046	0,043	0,046	0,047	0,048	0,047
650	0,051	0,047	0,046	0,042	0,046	0,046	0,048	0,047
660	0,05	0,047	0,046	0,042	0,046	0,046	0,048	0,047
670	0,05	0,046	0,045	0,041	0,045	0,046	0,047	0,046
680	0,049	0,045	0,044	0,041	0,044	0,045	0,046	0,045
690	0,048	0,044	0,044	0,041	0,044	0,044	0,045	0,044
700	0,047	0,043	0,043	0,04	0,044	0,043	0,044	0,043

Wavelen gth	A9	B9	C9	D9	E9	F9	G9	H9
300	0,648	0,64	0,615	0,602	0,635	0,628	0,648	0,635

310	0,41	0,391	0,375	0,366	0,388	0,385	0,396	0,387
320	0,317	0,293	0,28	0,275	0,292	0,29	0,299	0,291
330	0,267	0,241	0,23	0,226	0,243	0,243	0,25	0,24
340	0,238	0,211	0,201	0,198	0,216	0,218	0,224	0,211
350	0,226	0,197	0,187	0,184	0,206	0,211	0,217	0,198
360	0,219	0,187	0,176	0,173	0,203	0,213	0,218	0,189
370	0,218	0,18	0,169	0,167	0,207	0,224	0,229	0,185
380	0,232	0,187	0,176	0,173	0,229	0,252	0,258	0,196
390	0,283	0,228	0,215	0,211	0,294	0,329	0,336	0,243
400	0,375	0,305	0,29	0,284	0,407	0,459	0,469	0,33
410	0,514	0,423	0,402	0,394	0,576	0,653	0,667	0,461
420	0,717	0,596	0,567	0,555	0,822	0,935	0,955	0,652
430	0,907	0,758	0,72	0,705	1,05	1,196	1,222	0,829
440	1,1	0,922	0,877	0,858	1,283	1,461	1,494	1,009
450	1,261	1,06	1,007	0,985	1,475	1,679	1,716	1,158
460	1,072	0,9	0,854	0,835	1,248	1,421	1,452	0,982
470	0,693	0,577	0,547	0,536	0,794	0,903	0,923	0,629
480	0,423	0,347	0,329	0,323	0,471	0,534	0,546	0,377
490	0,27	0,217	0,205	0,202	0,287	0,323	0,33	0,234
500	0,185	0,144	0,137	0,135	0,184	0,206	0,21	0,154
510	0,134	0,1	0,095	0,094	0,123	0,136	0,137	0,105
520	0,105	0,076	0,072	0,071	0,089	0,097	0,097	0,079
530	0,089	0,063	0,059	0,059	0,069	0,074	0,074	0,063
540	0,079	0,055	0,051	0,051	0,057	0,061	0,06	0,054
550	0,074	0,051	0,047	0,048	0,052	0,055	0,054	0,049
560	0,071	0,048	0,045	0,046	0,049	0,051	0,05	0,047
570	0,069	0,047	0,044	0,044	0,047	0,049	0,048	0,045
580	0,069	0,046	0,043	0,044	0,046	0,048	0,047	0,045
590	0,068	0,046	0,043	0,043	0,046	0,048	0,047	0,044
600	0,068	0,047	0,043	0,043	0,046	0,048	0,047	0,045
610	0,068	0,047	0,044	0,043	0,046	0,048	0,047	0,045
620	0,068	0,047	0,043	0,043	0,046	0,048	0,047	0,045
630	0,068	0,047	0,043	0,043	0,046	0,048	0,047	0,045
640	0,067	0,047	0,043	0,043	0,046	0,048	0,048	0,045
650	0,067	0,047	0,043	0,043	0,046	0,048	0,047	0,045
660	0,067	0,047	0,043	0,043	0,045	0,048	0,047	0,045
670	0,066	0,046	0,043	0,042	0,045	0,047	0,046	0,044
680	0,065	0,045	0,042	0,042	0,043	0,045	0,045	0,043
690	0,064	0,044	0,042	0,041	0,043	0,045	0,044	0,043
700	0,064	0,044	0,041	0,041	0,042	0,044	0,043	0,042

Wavelen gth	A10	B10	C10	D10	E10	F10	G10	H10
300	0,637	0,608	0,617	0,611	0,634	0,639	0,652	0,63
310	0,39	0,37	0,377	0,373	0,386	0,39	0,398	0,385
320	0,292	0,275	0,284	0,282	0,291	0,295	0,301	0,29
330	0,238	0,223	0,236	0,235	0,242	0,247	0,252	0,242
340	0,206	0,193	0,211	0,209	0,216	0,222	0,225	0,216
350	0,186	0,175	0,202	0,201	0,208	0,214	0,217	0,208
360	0,169	0,159	0,202	0,2	0,207	0,215	0,218	0,208
370	0,152	0,142	0,209	0,206	0,215	0,225	0,227	0,216
380	0,147	0,136	0,233	0,231	0,24	0,254	0,255	0,241
390	0,168	0,155	0,301	0,299	0,312	0,33	0,33	0,312
400	0,216	0,198	0,419	0,416	0,434	0,461	0,459	0,434
410	0,29	0,265	0,594	0,59	0,616	0,654	0,65	0,615
420	0,4	0,364	0,849	0,844	0,881	0,937	0,929	0,879
430	0,503	0,456	1,085	1,079	1,127	1,198	1,187	1,123
440	0,608	0,551	1,328	1,319	1,378	1,465	1,45	1,371
450	0,696	0,63	1,526	1,518	1,584	1,683	1,665	1,575
460	0,593	0,538	1,291	1,284	1,34	1,424	1,409	1,333
470	0,386	0,35	0,821	0,816	0,851	0,905	0,897	0,849

480	0,238	0,217	0,485	0,482	0,504	0,536	0,532	0,504
490	0,155	0,142	0,295	0,293	0,306	0,324	0,323	0,306
500	0,109	0,1	0,189	0,187	0,195	0,207	0,207	0,196
510	0,08	0,074	0,126	0,124	0,129	0,136	0,137	0,13
520	0,065	0,06	0,09	0,089	0,092	0,097	0,098	0,093
530	0,056	0,052	0,07	0,069	0,071	0,074	0,076	0,072
540	0,051	0,047	0,059	0,057	0,059	0,061	0,062	0,059
550	0,048	0,045	0,053	0,052	0,053	0,055	0,056	0,053
560	0,047	0,043	0,05	0,049	0,05	0,051	0,052	0,05
570	0,045	0,042	0,047	0,046	0,047	0,049	0,05	0,048
580	0,045	0,042	0,046	0,045	0,047	0,048	0,049	0,047
590	0,044	0,042	0,046	0,045	0,046	0,048	0,049	0,046
600	0,045	0,042	0,046	0,045	0,046	0,048	0,049	0,047
610	0,045	0,042	0,047	0,045	0,046	0,048	0,049	0,047
620	0,045	0,042	0,047	0,045	0,046	0,048	0,049	0,047
630	0,044	0,042	0,047	0,045	0,046	0,048	0,049	0,047
640	0,044	0,042	0,047	0,045	0,047	0,048	0,05	0,047
650	0,044	0,042	0,047	0,045	0,047	0,048	0,05	0,047
660	0,044	0,042	0,047	0,044	0,047	0,048	0,049	0,047
670	0,044	0,042	0,046	0,044	0,046	0,047	0,048	0,046
680	0,043	0,041	0,045	0,043	0,045	0,045	0,047	0,045
690	0,043	0,041	0,044	0,042	0,044	0,045	0,046	0,044
700	0,043	0,041	0,043	0,041	0,043	0,044	0,045	0,043

Wavelen gth	A11	B11	C11	D11	E11	F11	G11	H11
300	0,639	0,611	0,618	0,612	0,635	0,639	0,648	0,628
310	0,391	0,374	0,376	0,373	0,386	0,391	0,395	0,384
320	0,295	0,28	0,282	0,282	0,291	0,296	0,298	0,29
330	0,245	0,231	0,233	0,235	0,242	0,248	0,249	0,242
340	0,217	0,205	0,206	0,209	0,216	0,223	0,224	0,217
350	0,204	0,194	0,195	0,199	0,207	0,216	0,217	0,21
360	0,199	0,189	0,19	0,196	0,206	0,219	0,219	0,211
370	0,199	0,189	0,191	0,201	0,213	0,231	0,23	0,222
380	0,215	0,203	0,207	0,222	0,237	0,263	0,261	0,251
390	0,271	0,255	0,262	0,285	0,307	0,345	0,34	0,326
400	0,372	0,346	0,358	0,395	0,426	0,483	0,476	0,456
410	0,523	0,484	0,503	0,558	0,603	0,688	0,677	0,647
420	0,745	0,687	0,716	0,797	0,862	0,986	0,97	0,927
430	0,95	0,875	0,913	1,018	1,102	1,262	1,241	1,185
440	1,161	1,068	1,114	1,244	1,346	1,543	1,516	1,447
450	1,335	1,228	1,281	1,431	1,547	1,772	1,741	1,662
460	1,131	1,041	1,085	1,211	1,309	1,5	1,473	1,406
470	0,721	0,665	0,692	0,771	0,833	0,953	0,936	0,895
480	0,429	0,397	0,412	0,457	0,493	0,563	0,554	0,53
490	0,263	0,245	0,253	0,278	0,3	0,34	0,335	0,322
500	0,172	0,161	0,165	0,179	0,193	0,216	0,213	0,205
510	0,116	0,11	0,111	0,119	0,128	0,141	0,139	0,135
520	0,086	0,082	0,082	0,086	0,092	0,1	0,099	0,096
530	0,069	0,066	0,066	0,068	0,071	0,076	0,075	0,073
540	0,058	0,056	0,055	0,057	0,059	0,062	0,061	0,06
550	0,053	0,052	0,05	0,051	0,053	0,055	0,055	0,054
560	0,051	0,049	0,048	0,049	0,05	0,051	0,051	0,05
570	0,048	0,047	0,046	0,046	0,048	0,049	0,049	0,048
580	0,048	0,047	0,045	0,046	0,047	0,048	0,048	0,047
590	0,047	0,047	0,045	0,045	0,047	0,048	0,047	0,047
600	0,048	0,047	0,045	0,045	0,047	0,048	0,047	0,047
610	0,048	0,047	0,045	0,045	0,047	0,048	0,048	0,047
620	0,048	0,047	0,046	0,045	0,047	0,048	0,048	0,048
630	0,048	0,047	0,045	0,045	0,047	0,048	0,048	0,047
640	0,048	0,048	0,046	0,045	0,047	0,049	0,048	0,048

650	0,048	0,048	0,046	0,045	0,047	0,048	0,048	0,047
660	0,048	0,047	0,045	0,044	0,047	0,048	0,048	0,047
670	0,047	0,047	0,045	0,044	0,046	0,047	0,047	0,046
680	0,046	0,045	0,044	0,043	0,045	0,046	0,045	0,045
690	0,045	0,045	0,043	0,042	0,045	0,044	0,045	0,044
700	0,044	0,044	0,042	0,042	0,044	0,044	0,044	0,043

Wavelen gth	A12	B12	C12	D12	E12	F12	G12	H12
300	0,63	0,641	0,634	0,621	0,627	0,616	0,66	0,62
310	0,389	0,396	0,392	0,383	0,384	0,377	0,403	0,378
320	0,295	0,3	0,297	0,289	0,291	0,285	0,305	0,283
330	0,249	0,251	0,246	0,239	0,243	0,238	0,255	0,233
340	0,227	0,226	0,218	0,21	0,219	0,215	0,228	0,204
350	0,226	0,22	0,207	0,195	0,213	0,209	0,22	0,191
360	0,237	0,225	0,202	0,184	0,216	0,213	0,222	0,181
370	0,26	0,237	0,201	0,174	0,228	0,225	0,232	0,177
380	0,306	0,267	0,217	0,179	0,26	0,257	0,262	0,186
390	0,411	0,348	0,275	0,218	0,34	0,338	0,341	0,23
400	0,584	0,485	0,378	0,294	0,476	0,473	0,478	0,312
410	0,839	0,689	0,531	0,407	0,678	0,674	0,681	0,434
420	1,212	0,99	0,756	0,574	0,972	0,967	0,976	0,614
430	1,557	1,268	0,965	0,728	1,244	1,238	1,248	0,78
440	1,908	1,553	1,177	0,886	1,521	1,514	1,524	0,949
450	2,195	1,787	1,353	1,017	1,748	1,739	1,75	1,089
460	1,856	1,512	1,146	0,863	1,478	1,471	1,481	0,924
470	1,174	0,959	0,73	0,554	0,94	0,935	0,942	0,592
480	0,687	0,564	0,435	0,334	0,555	0,552	0,556	0,356
490	0,41	0,34	0,267	0,209	0,336	0,334	0,336	0,221
500	0,256	0,216	0,173	0,139	0,214	0,212	0,214	0,146
510	0,164	0,141	0,117	0,097	0,14	0,139	0,14	0,101
520	0,113	0,1	0,086	0,074	0,1	0,098	0,099	0,075
530	0,084	0,077	0,068	0,06	0,077	0,075	0,075	0,061
540	0,067	0,063	0,057	0,052	0,063	0,061	0,061	0,052
550	0,059	0,056	0,052	0,049	0,056	0,054	0,054	0,048
560	0,054	0,053	0,049	0,047	0,052	0,051	0,051	0,046
570	0,051	0,05	0,047	0,045	0,05	0,048	0,048	0,044
580	0,05	0,05	0,047	0,045	0,049	0,047	0,047	0,043
590	0,049	0,049	0,046	0,045	0,048	0,047	0,047	0,043
600	0,05	0,05	0,047	0,045	0,048	0,047	0,047	0,043
610	0,05	0,05	0,047	0,045	0,049	0,048	0,047	0,043
620	0,05	0,051	0,047	0,045	0,048	0,048	0,048	0,043
630	0,05	0,051	0,046	0,044	0,048	0,048	0,047	0,043
640	0,05	0,051	0,046	0,044	0,049	0,048	0,048	0,043
650	0,05	0,051	0,046	0,044	0,049	0,048	0,047	0,043
660	0,05	0,05	0,046	0,044	0,049	0,047	0,047	0,043
670	0,049	0,049	0,045	0,043	0,048	0,046	0,046	0,043
680	0,047	0,048	0,044	0,042	0,047	0,045	0,045	0,042
690	0,046	0,047	0,044	0,042	0,046	0,044	0,044	0,041
700	0,045	0,045	0,043	0,042	0,045	0,044	0,043	0,041

Arbejdspakke "Råmælksopbevaring og antistofindhold"

Elisa-test Endpoint 06.12.2013



	1	2	3	4	5	6	7	8	9	10	11	12
A	1,438	1,035	1,521	1,93	1,675	1,22	1,443	1,395	1,292	0,708	1,361	2,233
B	1,328	1,661	1,422	1,494	1,614	1,186	1,382	1,317	1,073	0,64	1,246	1,801
C	1,384	1,684	1,482	1,19	1,642	1,227	1,205	1,373	1,032	1,547	1,308	1,398
D	0,973	1,651	1,345	0,814	1,342	1,224	1,175	0,918	1,005	1,539	1,462	1,036
E	1,007	1,462	1,331	1,459	1,381	1,546	1,329	1,036	1,503	1,612	1,585	1,795
F	1,048	1,505	1,516	1,121	1,476	1,592	1,439	1,455	1,708	1,714	1,815	1,786
G	1,062	1,505	1,477	0,769	1,547	1,651	1,434	1,67	1,758	1,71	1,799	1,818
H	1,163	1,366	1,484	0,302	1,277	1,488	1,441	1,591	1,195	1,617	1,718	1,13